



**ZASTOSOWANIE**

**Folie paroizolacyjne** – wszystkie rodzaje paroizolacji spełniają dwie funkcje: uszczelniają przegrody budowlane przed dopływem pary wodnej i uniemożliwiają powstawanie przewiewów, które są przyczyną strat ciepła w budynkach – od wewnątrz pomieszczeń montuje się paroizolacje ograniczające dopływ pary wodnej (w tej grupie są produkty o różnym oporze dyfuzyjnym: opóźniacze, regulatory i bariery parowe), a z zewnątrz membrany dachowe umożliwiające wydobywanie się pary wodnej poza konstrukcję.

**Folie hydroizolacyjne wytłaczane IZOFLEX** – na ścianach fundamentów – jako dodatkowa izolacja przeciwwodna fundamentów lub dodatkowa warstwa drenująca w systemach zabezpieczeń wodochronnych podziemnych części budynków; na zasypywanych stropach – jako warstwa drenująco-wentylująca; na tarasach – spełnia funkcję wentylacji usuwającej wszelką wilgoć dzięki przepływowi powietrza.

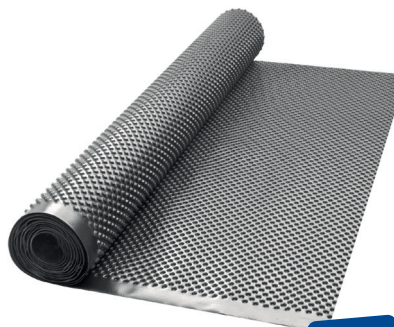
**ZALETY**

**Folie paroizolacyjne** – oferowana przez Marma Polskie Folie ilość rodzajów paroizolacji umożliwia wybór odpowiedniego produktu do każdej konstrukcji – każdy z nich ma optymalne parametry zgodnie z przeznaczeniem; wszystkie są wytwarzane z najlepszych surowców według sprawdzonych technologii.

**Folie hydroizolacyjne wytłaczane IZOFLEX** – wysoka wytrzymałość mechaniczna zapobiegająca uszkodzeniom wynikającym z ruchów terenu, zasypywania wykopów lub osiadania budynku; łatwy i szybki montaż możliwy w każdych warunkach atmosferycznych; wytłoczenia tworzą szczelinę umożliwiającą dodatkowo wentylację izolowanych powierzchni zapewniając optymalną przestrzeń wentylacyjną oraz szybkie i skuteczne odprowadzenie wody do systemu drenażowego; odporność na kwasy znajdujące się w glebie, kwasy nieorganiczne, wodę; zwiększona izolacja termiczna ścian i fundamentów.



Parametr	Paroizolacja	MSL 98	ML 90	ML 110	ML 90 AL	ML 110 AL	ML 140 AL	Vapour Regulator 110	MLA 135
Masa (g/m <sup>2</sup> )	0,15 mm 0,20 mm +/-30%	98	90	110	90	110	140	110 +/-15	135
Liczba warstw	3	2	3	3	3	3	3	2	4
Max. siła przy rozciąganiu paska folii szer. 50mm(N/5 cm) wzdłuż/w poprzek	min. 65 min. 70	min. 650 min. 500	min. 225 min. 190	min. 250 min. 230	min. 250 min. 230	min. 250 min. 230	min. 250 min. 230	min. 200 min. 130	840+/-84 690+/-70
Zakres temperatur stosowania (°C)	- 30+80	- 40+80	- 40+80	- 40+80	- 40+80	- 40+80	- 40+80	- 40+120	- 40+80
Sd - równoważna dyfuzyjnie warstwa powietrza (m)	82 +100/-30	30 +/-20%	18 +/-20%	18 +/-20%	45 +/-20%	45 +/-20%	45 +/-20%	2 +/- 1,5	130 +/-20%
Kolor	żółty	szary	biały	biały	srebrny	srebrny	srebrny	biały	biały
Standardowe wymiary na rolce (m)	2; 2,7 x 50	1,5 x 50	1,5 x 50	1,5 x 50	1,5 x 50	1,5 x 50	1,5 x 50	1,5 x 50	1,5 x 50
Klasa odporności ogniowej	F	E	E	E	E	E	E	E	E



Parametr*	400g/m <sup>2</sup>	500g/m <sup>2</sup>
	IZOFLEX 400	IZOFLEX 500
Masa powierzchniowa (g/m <sup>2</sup> )	400	500
Szerokość (m)	0,5; 1; 1,5; 2; 2,5; 3	0,5; 1; 1,5; 2; 2,5; 3
Standardowa długość na rolce (m)	20	20
Wytrzymałość na rozciąganie (N/50 mm), wzdłuż/w poprzek	min. 250/200	min. 300/300
Reakcja na ogień	F	E
Kolor	czarny	czarny

\*na życzenie klienta możemy również zaproponować inne gramatury w przedziale 400-800 g/m



**Marma Polskie Folie Sp. z o.o.**

Al. Pod Kasztanami 10, 35-030 Rzeszów

tel. 17 850 66 00, faks 17 850 66 13, www.marma.com.pl, www.lenko.com.pl, e-mail: biuro@marma.com.pl, biuro@lenko.com.pl



**Membrana 90.** Zastosowanie: jako warstwy wstępnego krycia pod pokryciami dachów pochylonych. **Masa powierzchniowa [g/m<sup>2</sup>]:** 90+/-15. **Wytrzymałość na rozerwanie [N/5 cm]:** 200+/-50; 110+/-50. **Współczynnik oporu dyfuzyjnego S<sub>d</sub>:** 0,015+0,02/-0,01. **Stabilizacja przeciw UV [miesiące]:** 3. **Wymiary rolki (dł./szer.) [m]:** 1,5/50.



**Dachowa.** Zastosowanie: jako warstwy wstępnego krycia pod pokryciami dachów pochylonych. **Masa powierzchniowa [g/m<sup>2</sup>]:** 115+/-20. **Wytrzymałość na rozerwanie [N/5 cm]:** 250+60/-90; 150+60/-90. **Współczynnik oporu dyfuzyjnego S<sub>d</sub>:** 0,015+0,02/-0,01. **Stabilizacja przeciw UV [miesiące]:** 3. **Wymiary rolki (dł./szer.) [m]:** 1,5/50; 25.



**Dachowa 3.** Zastosowanie: jako warstwy wstępnego krycia pod pokryciami dachów pochylonych. **Masa powierzchniowa [g/m<sup>2</sup>]:** 150+/-20. **Wytrzymałość na rozerwanie [N/5 cm]:** 320+60/-90; 190+60/-90. **Współczynnik oporu dyfuzyjnego S<sub>d</sub>:** 0,015+0,02/-0,01. **Stabilizacja przeciw UV [miesiące]:** 3. **Wymiary rolki (dł./szer.) [m]:** 1,5/50; 25.



**Dachowa Energetyczna.** Zastosowanie: jako warstwy wstępnego krycia pod pokryciami dachów pochylonych. **Masa powierzchniowa [g/m<sup>2</sup>]:** 165+/-20. **Wytrzymałość na rozerwanie [N/5cm]:** 350+/-100; 220+/-100. **Współczynnik oporu dyfuzyjnego S<sub>d</sub>:** 0,015+0,02/-0,01. **Stabilizacja przeciw UV [miesiące]:** 3. **Wymiary rolki (dł./szer.) [m]:** 1,5/50.



**Ekran Dachowy 165.** Zastosowanie: ulepszonej wersji membran wstępnego krycia – są bardziej wytrzymałe i trwałe – stosowane w najtrudniejszych warunkach i miejscach dachu. **Masa powierzchniowa [g/m<sup>2</sup>]:** 165+/-20. **Wytrzymałość na rozerwanie [N/5 cm]:** 350+/-100; 220+/-100. **Współczynnik oporu dyfuzyjnego S<sub>d</sub>:** 0,015+0,02/-0,01. **Stabilizacja przeciw UV [miesiące]:** 4. **Wymiary rolki (dł./szer.) [m]:** 1,5/50.



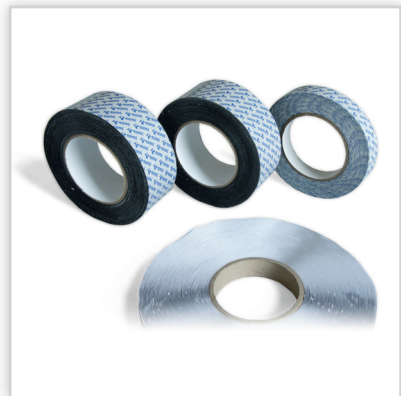
**Ekran Energetyczny 185.** Zastosowanie: ulepszonej wersji membran wstępnego krycia – są bardziej wytrzymałe i trwałe – stosowane w najtrudniejszych warunkach i miejscach dachu. **Masa powierzchniowa [g/m<sup>2</sup>]:** 180+/-20. **Wytrzymałość na rozerwanie [N/5 cm]:** 380+/-100; 250+/-100. **Współczynnik oporu dyfuzyjnego S<sub>d</sub>:** 0,015+0,02/-0,01. **Stabilizacja przeciw UV [miesiące]:** 4. **Wymiary rolki (dł./szer.) [m]:** 1,5/50.



**Ekran Dachowy 215.** Zastosowanie: ulepszonej wersji membran wstępnego krycia – są bardziej wytrzymałe i trwałe – stosowane w najtrudniejszych warunkach i miejscach dachu. **Masa powierzchniowa [g/m<sup>2</sup>]:** 215+/-20. **Wytrzymałość na rozerwanie [N/5 cm]:** 400+150/-100; 250+/-100. **Współczynnik oporu dyfuzyjnego S<sub>d</sub>:** 0,015+0,02/-0,01. **Stabilizacja przeciw UV [miesiące]:** 4. **Wymiary rolki (dł./szer.) [m]:** 1,5/50.



**Włochaty Ekran Dachowy 265.** Zastosowanie: ulepszonej wersji membran wstępnego krycia – są bardziej wytrzymałe i trwałe – stosowane w najtrudniejszych warunkach i miejscach dachu. **Masa powierzchniowa [g/m<sup>2</sup>]:** 265+/-20. **Wytrzymałość na rozerwanie [N/5 cm]:** 500+100/-120; 550+/-150. **Współczynnik oporu dyfuzyjnego S<sub>d</sub>:** 0,2+0,03/-0,01. **Stabilizacja przeciw UV [miesiące]:** 4. **Wymiary rolki (dł./szer.) [m]:** 1,5/30.



**Taśmy klejące MARMA W1, PE1, N2, SB2, K1 i WP1.** Zastosowanie: do łączenia pasów membrany, przyklejania membrany do różnego rodzaju podłoża, a także uszczelniania połączeń membrany i elementów więźby dachowej – szczególnie przydatne do łączenia membrany i folii ze sobą na długich odcinkach oraz przyklejania ich do nierównych podłoży (cegły, mury, drewno).